

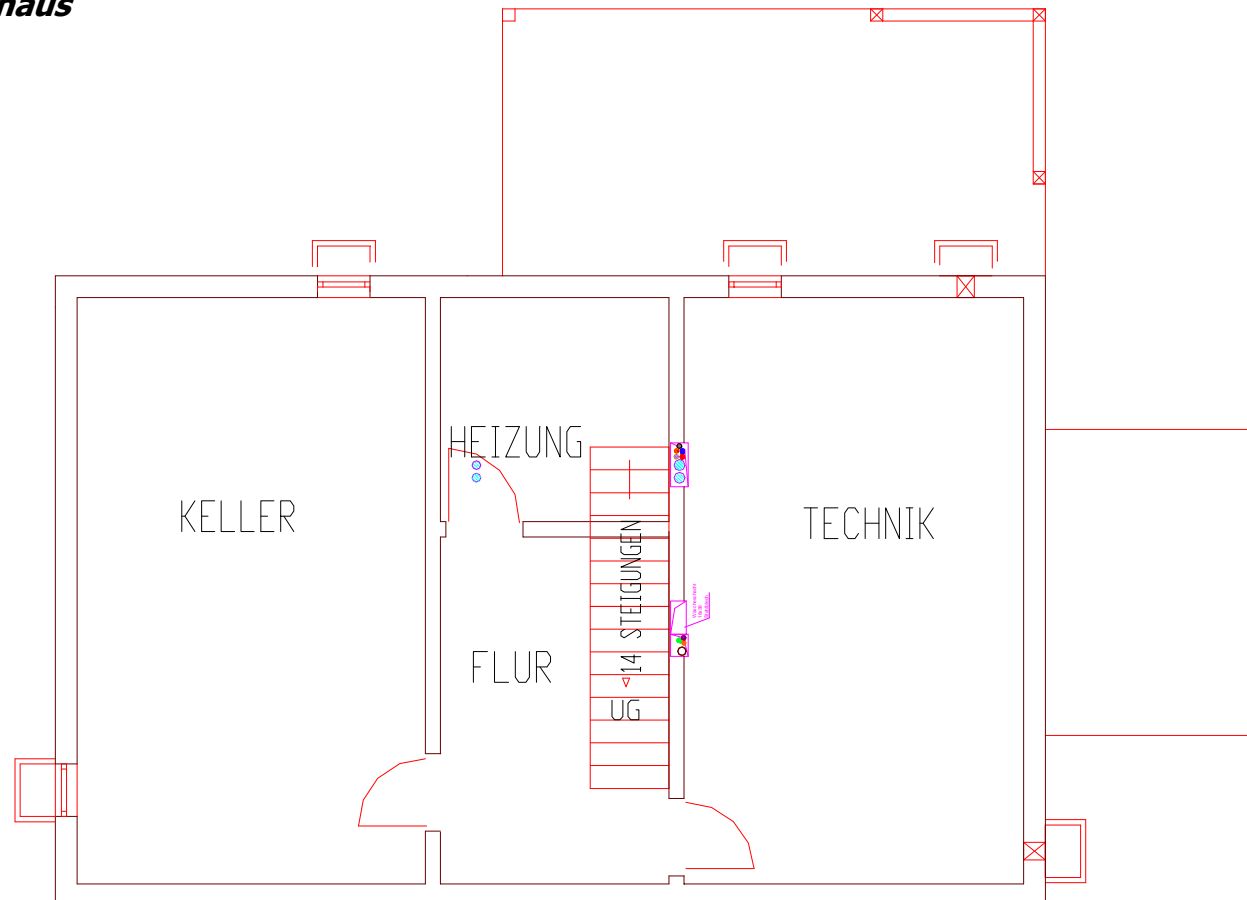
# Rund ums Haus



**SOLAR-RAUM Energiehaus**

*Typ Doppelhaus*

*Plan Untergeschoss*



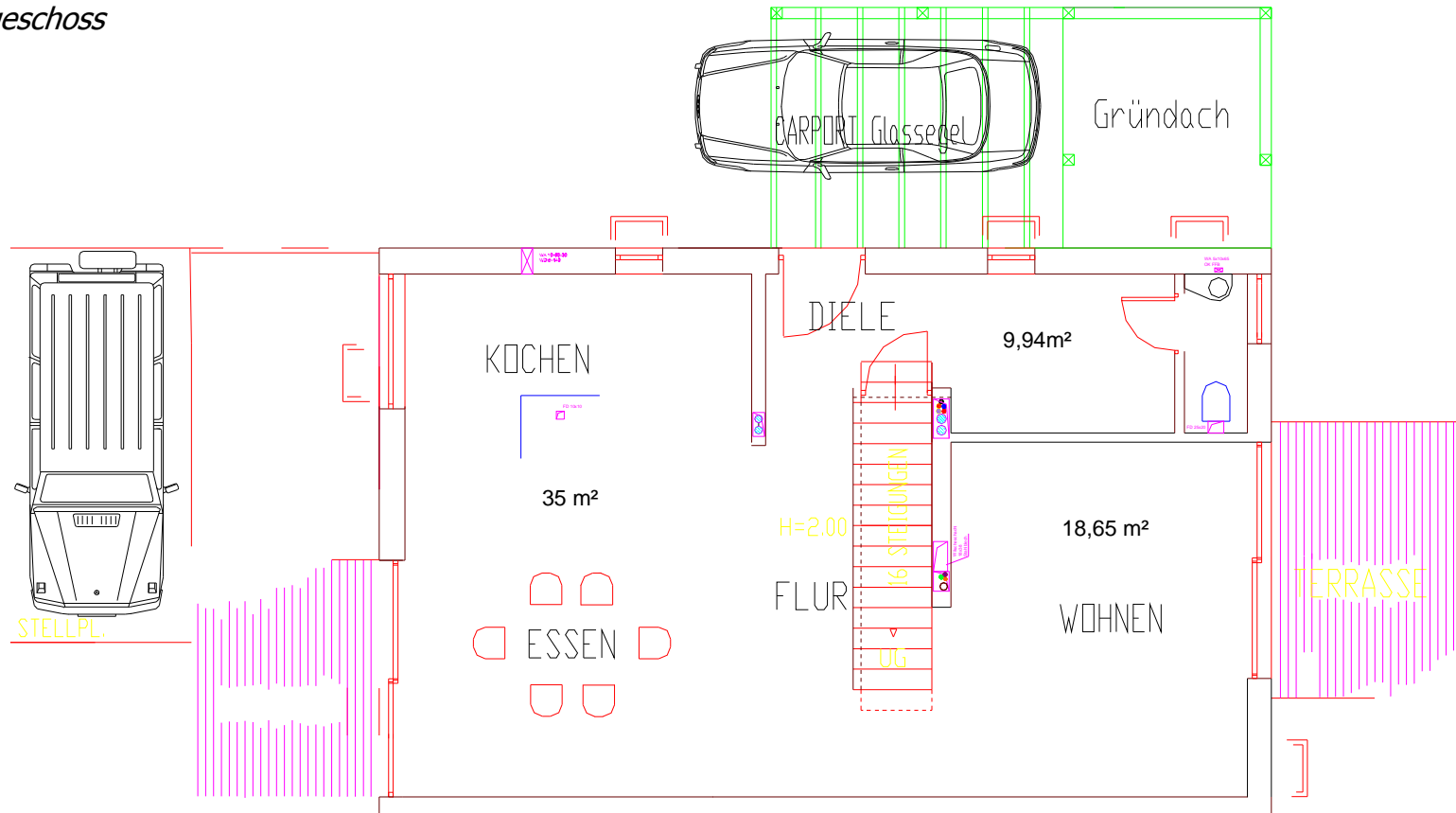
# Rund ums Haus



SOLAR-RAUM **Energiehaus**

Typ Doppelhaus

Plan Erdgeschoss



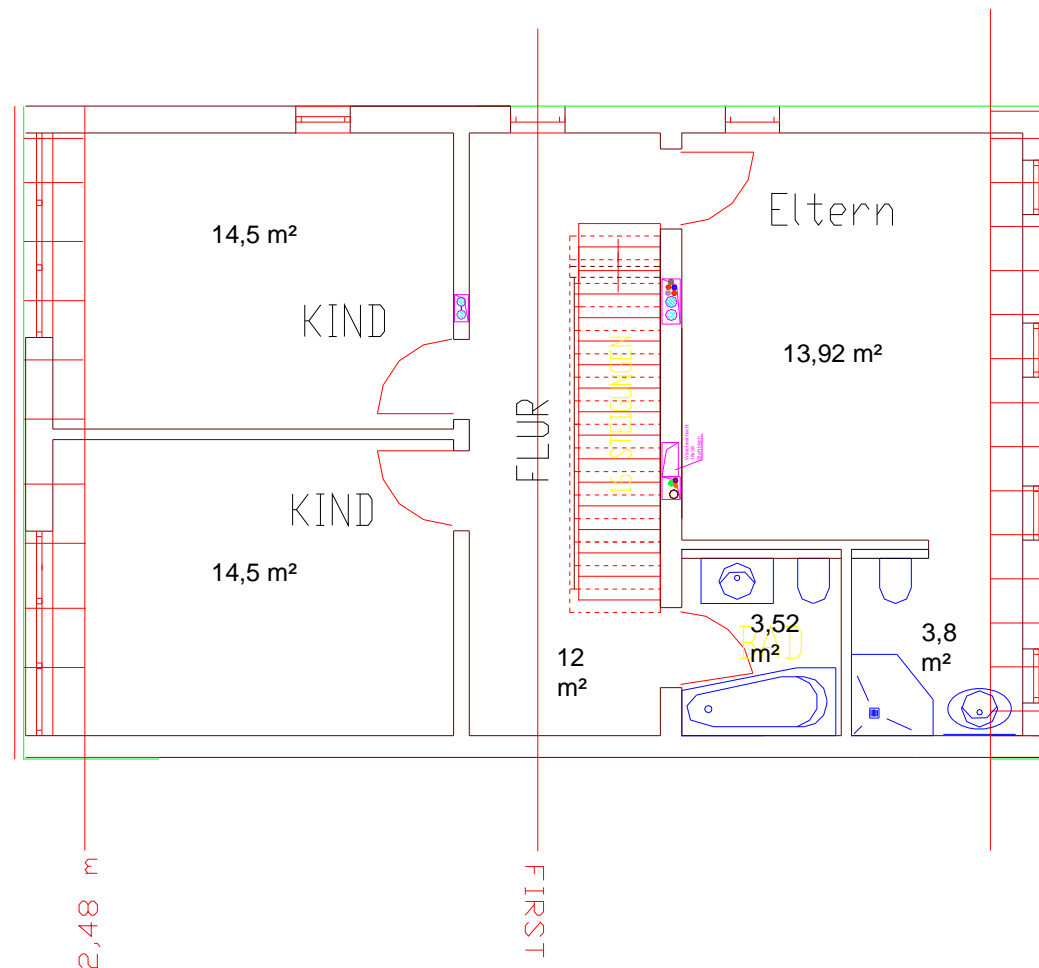
# Rund ums Haus



**SOLAR-RAUM Energiehaus**

*Typ Doppelhaus*

*Plan Obergeschoss*



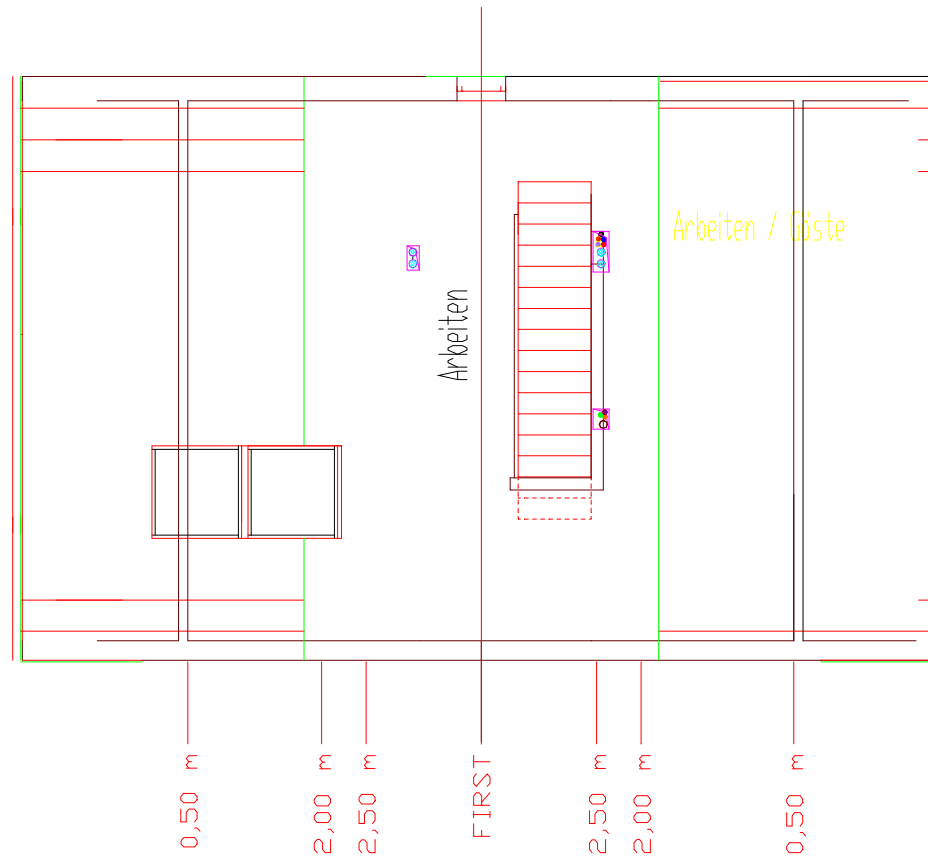
# Rund ums Haus



SOLAR-RAUM **Energiehaus**

Typ Doppelhaus

Plan Dachgeschoss



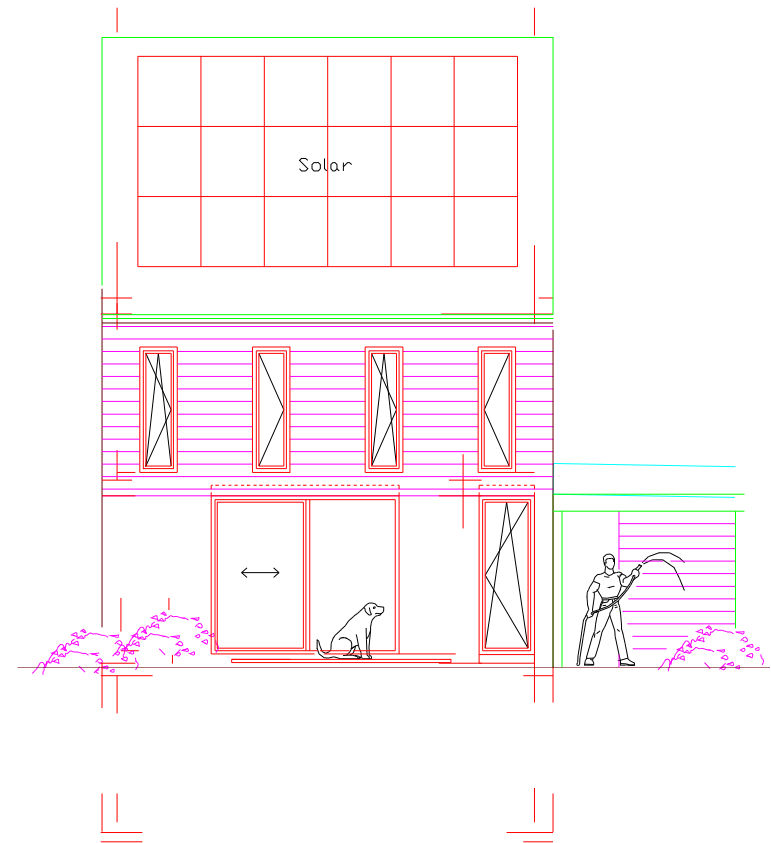
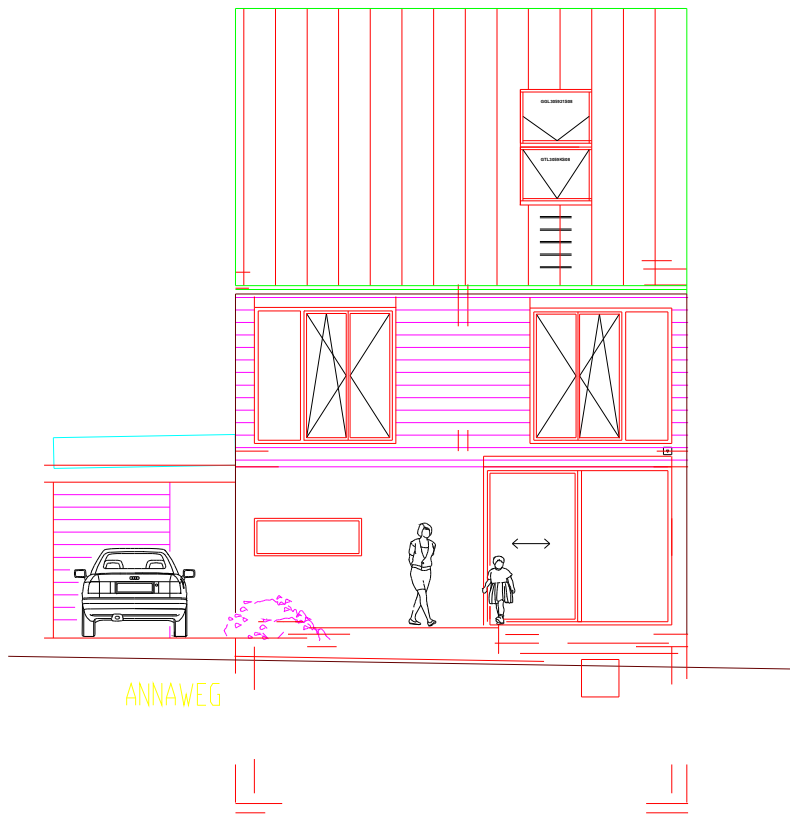
# Rund ums Haus



*SOLAR-RAUM Energiehaus*

*Typ Doppelhaus*

*Plan Ansichten Traufseiten*



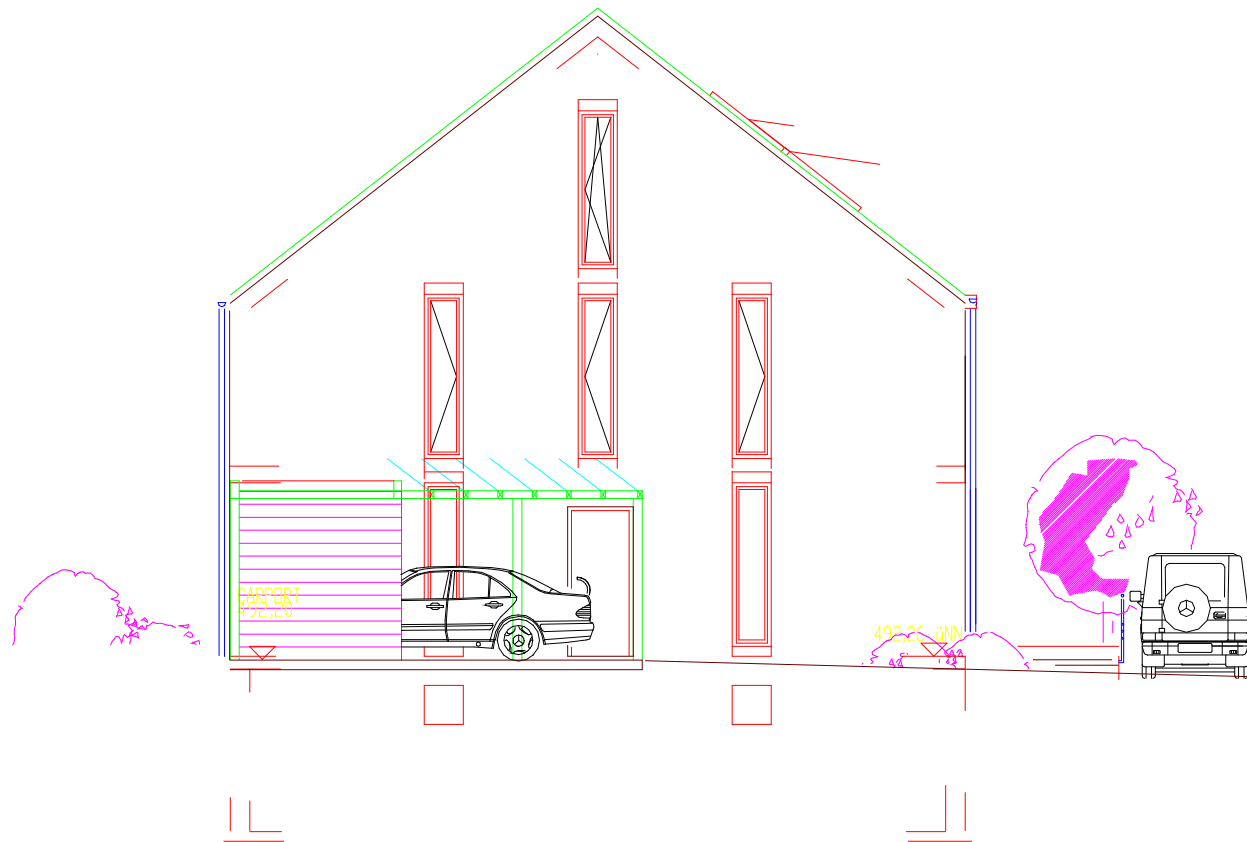
# Rund ums Haus



*SOLAR-RAUM Energiehaus*

*Typ Doppelhaus*

*Plan Ansichten Giebelseite*



# **Rund ums Haus**



*SOLAR-RAUM **Energiehaus***

*Beschreibung*

Hochmodernes Wohnen in einem nach ökologischen und energetischen Gesichtspunkten optimierten Gebäude in hochgedämmter Holztechnik.

Wohnqualität verspricht das hervorragende Raumklima durch eine kontrollierte Lüftung mit Wärmerückgewinnung und angenehme Temperaturen durch niedrigst temperierte Flächenheizung die im Winter wohlige Wärme und im Sommer angenehme Kühle spendet.

Unabhängigkeit von teuren Primärenergien durch Solare und Umwelt-Energienutzung jenseits der 70%.

Modernstes Design für (nicht) jeden Geschmack – über den sich zwar immer streiten läßt – der hier jedoch zu erstaunlich günstigen Preisen selten schönes und gesundes Wohnen ermöglicht.

Mit Zentralsauger und Wäscheschacht wird zu dem vieles Profane einfacher und angenehmer für alle .

Ihr

*RUH-Energie-Haus-Team*